

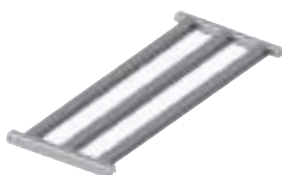
Options pour plonges à bords droits et bords rayonnés



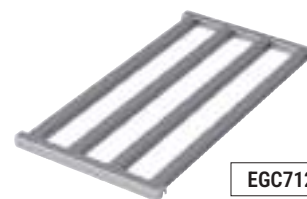
Etagère basse barreaudée

- Tout inox
- Tube de 35 x 35 mm

EGC612



EGC712



	LARGEUR 600 mm		LARGEUR 700 mm	
	POUR PLONGES BORDS DROITS		POUR PLONGES BORDS DROITS ET BORDS RAYONNÉS	
Pour table longueur mm	Kg	Réf.	Kg	Réf.
1000	5.2	EGC610	7	EGC710
1200	6	EGC612	8.2	EGC712
1400	6.5	EGC614	9.4	EGC714
1500	7	EGC615	10	EGC715
1600	7.4	EGC616	10.7	EGC716
1800	8	EGC618	12	EGC718
2000	9	EGC620	13.2	EGC720
2200	9.5	EGC622	14.5	EGC722

Autres options

Std : standard,
SM : Sur Mesure

POUR PLONGES À

Désignation	BORDS DROITS		BORDS RAYONNÉS		Réf.
	Std		Std	SM	
Piètement / vérins & roulettes					
4 vérins inox - Ajouter X à la fin de la référence	✓		✓	✓	.../X
4 roulettes inox Ø 125 mm (dont 2 à frein) - Ajouter RX à la fin de la référence	✓		✓	✓	.../RX
4 vérins inox pour meubles plonges - Ajouter X à la fin de la référence		Meuble plonge	Meuble plonge	Meuble plonge	.../X
4 roulettes inox pour meubles plonges largeur 700 mm uniquement, Ø 125 mm (dont 2 à frein) - Ajouter RX à la fin de la référence		Meuble plonge	Meuble plonge	Meuble plonge	.../RX
4 roulettes polyamide Ø 125 mm (dont 2 à frein) - Ajouter RP à la fin de la référence	✓		✓	✓	.../RP
Options semi-mobile	2 roulettes chape polyamide sans frein et 2 vérins ABS. Ajouter SMP à la fin de la référence	✓	✓	✓	.../SMP
	2 roulettes chape inox sans frein et 2 vérins inox. Ajouter SMX à la fin de la référence	✓	✓	✓	.../SMX
Pieds de hauteur spéciale Pour plateau de hauteur 1050 mm maximum (sinon au-delà nous consulter) - Préciser la hauteur souhaitée du matériel à la commande	✓		✓		SPHT
2 consoles suspendues (plus-value à ajouter au prix des plonges sur mesure sur 4 vérins ABS) 3 consoles pour plonges > 2200 mm, multiplier le prix par 1,5				✓	TOP16
2 consoles semi-suspendues (plus-value à ajouter au prix des plonges sur mesure sur 4 vérins ABS) 3 consoles pour plonges > 2200 mm, multiplier le prix par 1,5				✓	TOP17



Options pour plonges à bords droits et bords rayonnés

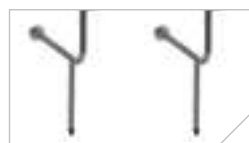
Std : standard,
SM : Sur Mesure

POUR PLONGES À

Désignation	BORDS DROITS		BORDS RAYONNÉS		Réf.
	Std		Std	SM	
Structure & renfort					
Traverses basses latérales et longitudinale (en U ou en H : à préciser à la commande). <i>Option non disponible sur les tables suspendues et semi-suspendues</i>			✓	✓	TRAV
Soudure des 4 pieds sur les bandeaux <i>Pour plonge 6 pieds, multiplier le prix par 1,5</i>			✓	✓	SPSOUD
Habillage					
Habillage 3 faces inox sur plonges suspendues et semi-suspendues			✓		TOP15
Habillage 3 côtés par bandeau Inox - cache-cuve				✓	POPT04
Commande fémorale : pour plonges avec cache-cuve à partir de longueur 1200 mm - Comprend une façade de commande avec pré-mélangeur, col de cygne et robinet poussoir	✓		✓	✓	CEAUV
Dosserets					
Fermeture du dosseret arrière		✓	✓	✓	TFD
Dosseret latéral rapporté : Soudé et siliconé, non fermé à l'arrière	Pour plonges largeur 600 mm	Dosseret à droite	✓		TTDR610D
		Dosseret à gauche	✓		TTDR610G
	Pour plonges largeur 700 mm	Dosseret à droite	✓		TTDR710D
		Dosseret à gauche	✓		TTDR710G
Dosseret latéral rapporté : Soudé et siliconé, non fermé à l'arrière	Pour plonges largeur 700 mm	Dosseret à droite		✓	TTDR710AD
		Dosseret à gauche		✓	TTDR710AG
Dosseret arrière grande hauteur : 300 mm (le ml)				✓	POPT14
Dosseret latéral chaudronné de 100 x 20 mm intégré au plateau Possibilité de rajouter 2 dosserets latéraux chaudronnés jusqu'à 2700 mm. <i>Attention, 1 seul dosseret latéral chaudronné de 2701 à 2800 mm max.</i>				✓	NOUS CONSULTER
Finition & plateau					
Finition polissage vibré hors décaissé (le ml)				✓	TOP10
Egouttoir lisse				✓	POPT17
Épaisseur du plateau 20/10 ^{ième} au lieu de 15/10 ^{ième} (le ml)				✓	NOUS CONSULTER
Zone sèche pour trou vide-déchets (sans TVO - option TTVDC à ajouter si TVO)				✓	NOUS CONSULTER
Aménagement intérieur pour meuble plonge - étagère basse + cloisons			Meuble plonge		POPT16



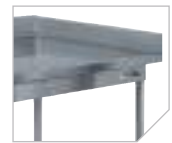
TOP16



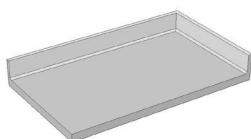
TOP17



CEAUV



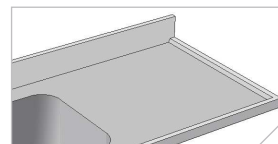
TTRD710AD



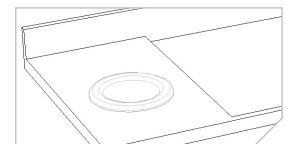
Dosseret latéral chaudronné



TOP10



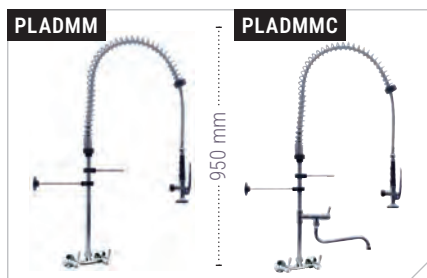
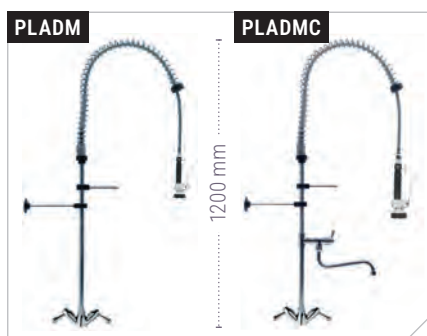
POPT17



Zone sèche pour TVD



Accessoires pour plonges standards et sur mesure



Désignation		Réf.		
Robinetterie à fixer sur plonge				
Douchettes mélangeuses à fixer sur plonge. Hauteur 1200 mm				
Fixation sur table + équerre de fixation murale - Inox AISI 304L - Mélangeur avec clapets anti-retour - Ressort de sécurité - Flexible I. 1200 mm en tresse acier inox AISI 304L + EPDM standard, dn 12.5 - Débit en litre par minute pour une pression de 3/4 bars : 17 l/min - Hauteur totale : 1200 mm - Manettes ergonomiques avec tête à clapet 1/4 de tour - Robinetteries EC/EF à tête céramique haute qualité - Tête de douchette en inox intérieur selon normes européennes CE, ROHS et ACS				
Sans robinet de puisage		PLADM		
Avec robinet de puisage à bec orientable		PLADMC		
Douchette mélangeuses modèle « Mignon » Hauteur 700 mm				
Idéale pour passer sous les meubles muraux				
Sans robinet de puisage		PLADMGNON		
Avec robinet de puisage à bec orientable		PLADMCGNON		
Robinet 1/4 de tour : Monotrou - Col de cygne pivotant de 300 mm		PLARQT1		
Robinet mélangeur : Monotrou		PLAROBIML		
Robinetterie murale				
Douchette mélangeuse murale				
Idem PLADMC sauf : fixation murale, hauteur 950 mm				
Sans robinet de puisage		PLADMM		
Avec robinet de puisage à bec orientable		PLADMMC		
Robinets mélangeurs muraux :				
Bi-trou - 1/4 de tour - Fixation murale - Bec longueur 250 mm				
Bec orientable par le dessous		PLARMQT2		
Bec orientable par le dessus		PLARMQT3		
Cache-trou chromé : Pour trou de robinetterie		CT50		
Siphons				
PVC		PLASIPHPL		
Laiton chromé		PLASIPHLA		
Bonde		PVC		
Bonde + tube surverse double à crépine : Favorise la récupération des déchets et prévient les risques de bouchons dans le siphon		Laiton*		
		H180 mm	POPTUB18	POPTUBPL18
		H230 mm	POPTUB23	POPTUBPL23
		H280 mm	POPTUB28	POPTUBPL28
		H350 mm	POPTUB35	POPTUBPL35
		H430 mm	POPTUB43	POPTUBPL43
Réhausse de fond de cuve perforée :				
Compatible uniquement avec les plonges Sofinor - Avec passage tube trop plein - Préciser à la commande la position de la vidange - Si commande séparée de la plonge, fournir les rayons de cuve				
Pour cuve 500x400, 500x500 et 600x500 mm - Hauteur 100 mm		POGDH		
Pour cuve 800x500 et 800x500 mm - Hauteur 150 mm		POGDHQ		
Vidange droite au sol sans vanne** :				
Par tube Ø 42,4 mm sans vanne - Non disponible sur plonge avec étagère basse				
Simple		PLAVISV*		
Double en Y		PLAVIDSV*		
Vidange droite de cuve avec vanne** :				
Avec vanne(s) 1/4 de tour femelle 40x49 et tube(s) de sortie en inox AISI 304L (distance du sol d'environ 80 mm selon la profondeur de cuve). Non disponible sur plonge avec étagère basse				
Simple		PLAVI*		
Double en Y		PLAVID*		

Expédition sous 48h

*Bonde laiton nécessaire en cas de commande d'une vidange PLAVI, PLAVID, PLAVISV, PLAVIDSV

** Pour le prix des vidanges déportées ou coudées consultez-nous