



- 92 Lave-mains à commande fémorale
- 93 Lave-mains électroniques
- 94 Station lave-mains
- 95 Lave-mains monobloc
- 96 Lave-mains Clinium
- 97 Lave-mains avec vide-seau
- 98 Lave-mains collectifs
- 98 Lave-mains avec commande au pied
- 99 Lave-mains autonomes
- 100 Accessoires de lave-mains
- 102 Armoires de désinfection
- 103 Désinsectiseurs à lampe
- 104 Désinsectiseurs à glue
- 104 Supports seaux et balais
- 105 Centrales de nettoyage et de désinfection
- 106 Combinés centrale de nettoyage et enrouleurs
- 107 Enrouleurs pour tuyau
- 108 Colonnes techniques

HYGIÈNE



SCANNEZ MOI et téléchargez
toutes les fiches techniques de la gamme !

L'EAU C'EST LA VIE, NE LA GASPILLONS PAS...



À raison de 100 utilisations par jour pendant 250 jours, nos lave-mains consomment 50 m³, contre 165 et plus avec des produits « premier prix » (soit pour 1 m³ d'eau chauffée à 3 euros en moyenne, un surcoût annuel de 343 euros).

Alors, faites le bon choix, achetez SOFINOR et participons ensemble à la protection de la planète.

Lave-mains à commande fémorale

- Inox AISI 304L
- Avec dossier hauteur 270 mm, incliné à 30°, siphon PVC, bec col de cygne, raccord EC/EF en 1/2"
- Clapet anti-retour pour les modèles avec prémélangeur
- Prémélangeur eau chaude / froide (sauf LMASD)
- Robinet poussoir réglé en usine à 6 l/min



Avec un débit de 6l/min, ce lave-mains est économe en eau : **un geste pour la planète** et le porte-monnaie. Panneau fémoral adapté à toute taille d'utilisateur. Dossieret incliné à 30°, pas de rétention liquide.

Lave-mains : cuve ronde Ø 305 mm x 150 mm



LMASDD/LMASBD



LMA

SANS PRÉMÉLANGEUR - UNE SEULE ARRIVÉE D'EAU

Désignation	L x l x H mm	Kg	Réf.
Avec dossieret	384 x 353 x 524	8	LMASD
Avec dossieret + distributeur de savon plastique*	384 x 353 x 524	8	LMASDD

* = LMDSAV page 101

Expédition sous 48h



Hygiène : cuve ronde largement dimensionnée

AVEC PRÉMÉLANGEUR

Désignation	L x l x H mm	Kg	Réf.
Avec dossieret	384 x 353 x 524	8	LMASB
Avec dossieret + distributeur de savon plastique*	384 x 353 x 524	8	LMASBD
Sans dossieret	384 x 353 x 280	7	LMA

* = LMDSAV page 101

Expédition sous 48h

Lave-avant-bras : cuve emboutie rectangulaire 400 x 250 x 140 mm



LMASW / LMASWNF



LMASWDC

AVEC PRÉMÉLANGEUR

Désignation	L x l x H mm	Kg	Réf.
Avec dossieret	460 x 380 x 524	9	LMASW
Avec dossieret certifié NF	460 x 380 x 524	9	LMASWNF
Avec dossieret + distributeur de savon plastique*	460 x 380 x 524	9	LMASWD
Avec dossieret + distributeur de savon chromé monté**	460 x 380 x 524	9	LMASWDC

* = LMDSAV page 101

** = LMDSAVC2 page 101

Expédition sous 48h

Marque NF Hygiène ALIMENTAIRE délivrée par AFNOR Certification
11 rue Francis de Pressensé - 93571 Saint-Denis La Plaine cx
Cette marque certifie la conformité au référentiel NF031.
Caractéristique certifiée : aptitude au nettoyage
www.marque-nf.com

ACCESSOIRES
pages 100-101



Lave-mains électroniques économiques

- Inox AISI 304L
- Avec dosseret hauteur 270 mm, incliné à 30°, siphon PVC

Robinet électronique :

- Alimentation électrique avec pile lithium 6V type CR2 dans boîtier externe IP65 étanche
- Prémélangeur EC/EF en 1/2"
- Jet douchette régulé à 1,9 l/min
- Fermeture automatique de l'électrovanne

- en cas d'écoulement > à 30s, d'usure de la pile ou de dégradation du détecteur
- Ecoulement automatique de 45 secondes, 24 heures après la dernière utilisation (durée et intervalle réglables)
- Alerte batterie faible (led clignotante)
- Aérateur anti-tartre de haute qualité
- Résistance à une température de 75°C durant 30 min en cas de chocs thermiques



Haute qualité
Facilité d'utilisation
Robinet électronique
ultra compact & design



LMASBE1

Cuve ronde

Désignation	L x l x H mm	Kg	Réf.
Lave-mains électronique - Cuve ronde ø 305 mm x 150 mm	384 x 353 x 524	8	LMASBE1

Expédition sous 48h



LMASWE1

Cuve rectangulaire

Désignation	L x l x H mm	Kg	Réf.
Lave-mains électronique - Cuve emboutie rectangulaire 400 x 250 x 140 mm	460 x 380 x 524	8	LMASWE1

PETIT ESPACE, PETIT BUDGET, L'ÉLECTRONIQUE À VOTRE PORTÉE!

Lave-mains électroniques

- Inox AISI 304L
- Commande électronique
- Dosseret h : 270 mm, incliné à 30°

- Cuve emboutie rectangulaire 400 x 250 x 140 mm
- Mitigeur sur le robinet
- Pression d'utilisation : 1 à 5 bars

- Débit : 3 l/min par limiteur de débit intégré
- Raccord EC/EF en 3/8" (12x17)
- Siphon PVC



LMASWENF

À pile - certifié NF

- Pile lithium 6 V, durée de vie : environ 3 ans (CR-P2)

Désignation	L x l x H mm	Kg	Réf.
Lave-mains électronique certifié	460 x 380 x 524	9	LMASWENF

Expédition sous 48h

Marque NF Hygiène ALIMENTAIRE délivrée par AFNOR Certification
11 rue Francis de Pressensé - 93571 Saint-Denis La Plaine cx
Cette marque certifie la conformité au référentiel NF031.
Caractéristique certifiée : aptitude au nettoyage
www.marque-nf.com



LMASWES

Sur secteur

- Commande électronique fonctionnant sur secteur - 230 V

Désignation	Volts	L x l x H mm	Kg	Réf.
Lave-mains électronique sur secteur	230	460 x 380 x 524	9	LMASWES

ACCESSOIRES
pages 100-101



Stations lave-mains

- Inox AISI 304 L
- Dossieret hauteur 586 mm, incliné à 30°, siphon
- Clapet anti-retour
- Cuve emboutie 400 x 250 mm, profondeur 140 mm
- Prémélangeur EC/EF
- Fixation murale intégrée au dossieret
- Joint entre cuve et dossieret
- Distributeur de serviettes
- Distributeur de savon
- Poubelle



2 VERSIONS

À COMMANDE FÉMORALE :
 Robinet poussoir à commande fémorale derrière la trappe de façade - Bec col de cygne orientable avec liaison flexible au poussoir - Débit 6 l./min - Prémélangeur

À COMMANDE ÉLECTRONIQUE :
 Robinet à détection de présence infrarouge avec module électronique à pile lithium 6V - Débit 3 l./min - Mitigeur

Avec accessoires en plastique



- Distributeur de savon (LMDSAV)
- Poubelle avec support accroché sous le lave-mains (LMPBP)
- Distributeur de serviettes (LMDESS1)

À COMMANDE FÉMORALE

L x l x H mm	Kg	Réf.
460 x 380 x 855	11	LMASWT

À COMMANDE ÉLECTRONIQUE

L x l x H mm	Kg	Réf.
460 x 380 x 855	17	LMASWTE

Avec accessoires en inox



- Distributeur de savon inox (LMDSAVX)
- Poubelle murale inox (LMPB)
- Distributeur inox de serviettes (LMDESSi)

À COMMANDE FÉMORALE

L x l x H mm	Kg	Réf.
460 x 380 x 855	11	LMASWTX

À COMMANDE ÉLECTRONIQUE

L x l x H mm	Kg	Réf.
460 x 380 x 855	17	LMASWTEX

ACCESSOIRES
 pages 100-101



Lave-mains monobloc

- Inox AISI 304L
- Dossieret hauteur 300 mm, incliné à 45°, épaisseur 20 mm
- Dimensions de la cuve : 285 x 430 mm - Profondeur 115 mm
- Raccord EC/EF en 3/8" (12x17)
- Siphon PVC



- 100% Inox AISI 304 L
- Complètement monobloc
- Facile à nettoyer
- Pas de joints
- Dossieret incliné
- Montage et utilisation facile



A commande fémorale :

- Bec col de cygne
- Prémélangeur eau chaude / froide
- Robinet poussoir réglé en usine à : 6 l/min
- Clapet anti-retour

Electronique :

- Lave-mains autonome fonctionnant à batterie : pile lithium 6V, type CRP2, durée de vie 125 000 utilisations par an pendant 3 ans
- Mitigeur réglable intégré au robinet
- Pression d'utilisation : 1 à 5 bars
- Débit : 3l/min par limiteur de débit intégré

LE LAVE-MAINS LE PLUS HYGIÉNIQUE DU MARCHÉ !

Modèles sans poubelle



LMAM

Désignation	L x l x H mm	Réf.
Monobloc à commande fémorale	480 x 360 x 470	LMAM
Monobloc électronique	480 x 360 x 470	LMAME
Monobloc électronique distributeur de savon inox*	480 x 360 x 470	LMAMEDX

* = LMDSAVX page 101

Expédition sous 48h



LMAME



LMAMEDX



Modèles avec poubelle thermoformée



LMAMP



LMAMEP

Désignation	L x l x H mm	Réf.
Monobloc à commande fémorale avec poubelle thermoformée	480 x 360 x 830	LMAMP
Monobloc électronique avec poubelle thermoformée	384 x 353 x 524	LMAMEP
Poubelle thermoformée seule + kit de fixation	480 x 265 x 200	LMP

Expédition sous 48h



LMP



Pratique et esthétique
+ Facile à installer

Lave-mains Clinium

- Fabrication : acier inoxydable AISI 304L
- Cuve emboutie 460 x 380 profondeur 145 mm, bonde d'écoulement 1"1/4

Le CLINIUM est un centre de lutte contre la propagation manuportée des agents infectieux. Ce lave-mains tout inox AISI 304L au design médical (cuve haricot), à commande fémorale ou électronique, est particulièrement adapté au lavage des mains et avant-bras.

Sa cuve, plus profonde que les autres produits du marché, limite tout contact des mains avec les parois, pour prévenir des risques de propagation manuportée des agents infectieux.

Avec sa pompe à savon, tout inox, rechargeable par le dessus, il facilite le fonctionnement permanent de cet accessoire.



Marque NF Hygiène ALIMENTAIRE

délivrée par AFNOR Certification

11 rue Francis de Pressensé -
93571 Saint-Denis La Plaine cx

Cette marque certifie la
conformité au référentiel NF031.

Caractéristique certifiée :
aptitude au nettoyage
www.marque-nf.com



Ergonomie : Equipé d'un distributeur de savon chromé rechargeable très facilement par le dessus - Cuve au design médical (forme de haricot) adaptée au geste naturel de présentation des mains

Hygiène : Cuve dimensionnée pour un lavage des avant-bras sans contact avec les parois

Économie d'eau : débit d'eau 6l/mn à 3 bars



LMAC



LMAC2

À commande fémorale

- Pré-mélangeur EC/EF 15x21 avec clapet anti-retour
- Robinet poussoir derrière la trappe de façade
- Bec col de cygne orientable avec liaison flexible au poussoir
- Fixation intégrée à l'entourage



Désignation	L x l x H mm	Kg	Réf.
Sans accessoires	460 x 436 x 270	6.3	LMAC
Avec distributeur de savon chromé*, brosse à ongles	460 x 436 x 270	6.5	LMAC2

 Expédition sous 48h



* avec réservoir
plastique de 0,5 litres

ACCESSOIRES
pages 100-101



Lave-mains Clinium



LMACE

À commande électronique

- Robinet à détection de présence infrarouge avec module électronique à pile lithium 6 V (durée de vie : ± 3 ans)
- Electrovanne et mitigeur intégrés dans le corps du robinet



Désignation	L x l x H mm	Kg	Réf.
Sans accessoires	460 x 436 x 270	6.6	LMACE
Avec distributeur de savon chromé*, brosse à ongles	460 x 436 x 270	6.8	LMACE2

Expédition sous 48h



* avec réservoir plastique de 0,5 litres

Marque NF Hygiène ALIMENTAIRE délivrée par AFNOR Certification
11 rue Francis de Pressensé - 93571 Saint-Denis La Plaine cx
Cette marque certifie la conformité au référentiel NF031.
Caractéristique certifiée : aptitude au nettoyage
www.marque-nf.com



LMACE2



LMACD

LMPBP2

Options* spécifiques aux lave-mains Clinium

(* Options sans la marque NF)

Désignation	L x l x H mm	Réf.
Dossier incliné à 30°, avec coins soudés et renfort intégré (à riveter sur le LMAC)	Longueur : 460 Hauteur : 550	LMACD
Poubelle en polypropylène gris avec système d'accrochage sous le lave-mains	320 x 290 x 400	LMPBP2

Expédition sous 48h

ACCESSOIRES
pages 100-101



Lave-mains avec vide-seau



LMV57

- Tout inox AISI 304L
- Lave-mains positionné au-dessus de la cuve (pour remplir ou vider les seaux)
- 4 pieds en tube 40 x 40 mm sur vérins inox réglables
- Support pour seau amovible
- Raccord EC/EF 1/2"
- Livré avec siphon PVC, tube surverse et bec col de cygne



Idéal pour le remplissage des seaux et le lavage des mains du personnel d'entretien

Désignation	L x l x H mm	Kg	Réf.
Profondeur 600 mm	500 x 600 x 850	20	LMV56
Profondeur 700 mm	500 x 700 x 850	22	LMV57

Lave-mains collectifs

- Inox AISI 304L
- Cuve emboutie rectangulaire de 1140 x 320 x 165 mm
- Sans dossier, avec bonde et siphon

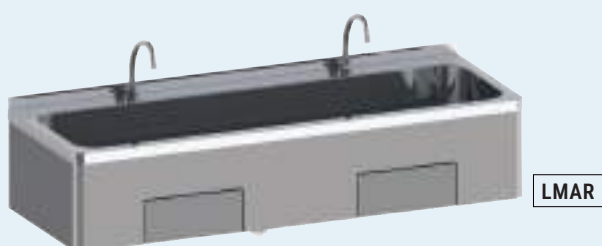


LMARE

À commande électronique

- Equipé de 2 robinets mitigeurs à commande électronique
- Pile lithium 6V CR-P2
- Pression d'utilisation : 1 à 5 bars
- Débit : 3 l/min par limiteur de débit intégré
- Raccord EC/EF en 3/8" (12-17)

L x l x H mm	Réf.
1200 x 425 x 255 (H 415 avec robinet)	LMARE



LMAR

À commande fémorale

- Equipé de 2 cols de cygne, prémélangeur EC/EF (x2)
- Raccord EC/EF en 1/2"
- Clapet anti-retour (Prévoir 2 arrivées d'eau EC/EF)

L x l x H mm	Réf.
1200 x 425 x 255 (H 430 avec robinet)	LMAR

OPTION

Poubelle **LMPBP** (voir page 100)

Lave-mains avec commande au pied

- Tout inox AISI 304L
- Robinet col de cygne orientable, actionné par pédale au pied
- Pré-mélangeur EC/EF 1/2" 15x21
- Clapet anti-retour



LMAP1

LMAP2

Poubelle intégrée sur LMAP2



Système PUSH pour jeter les papiers



Système PULL pour changer le sac

AVEC PRÉMÉLANGEUR

Désignation	L x l x H mm	Kg	Réf.
Sans dossier	450 x 450 x 900	12.5	LMAP1
Avec dossier + distributeur de savon plastique + distributeur d'essuie-mains papier + poubelle intégrée	450 x 450 x 1250	14.2	LMAP2

Lave-mains autonome

Excellente alternative au gel hydroalcoolique, il s'installe partout sans arrivée d'eau. Mobile, vous pouvez également le déplacer en toute tranquillité !



SCANNEZ MOI
et découvrez la vidéo
de démonstration

Modèle non chauffant



- Entièrement en inox AISI 304L
- Ergonomie : cuve emboutie rectangulaire 400 x 250 x 140 mm (idem LMASW)
- Fourni avec 2 jerricans de 13 litres (eau propre / eau sale)
- Fonctionne avec une pompe commande au pied
- Muni de 2 roulettes à l'arrière pour faciliter le déplacement
- Disponible avec un distributeur de savon chromé intégré (réf. LMDSAVC2 page 101) en option, consultez-nous



Tout inox 100% / Facilité d'utilisation / Facilité de nettoyage
Idéal pour : Pièces sans arrivée d'eau - Déplacements

Désignation	L x l x H mm	Kg	Réf.
Lave-mains autonome non chauffant	460 x 380 x 1000	18	LMASWA

Expédition sous 48h

Kit d'hygiène pour lave-mains autonome non chauffant (option)



Le Lave-mains autonome non chauffant est également disponible avec son kit d'hygiène optionnel regroupant :

- un dossier inox AISI 304L - L460 x P30 x H620 mm
- un distributeur de savon automatique (réf. LMDSAVA page 101)
- un distributeur de papier (réf. LMDESSI page 100)
- une poubelle plastique (réf. LMPBP page 100)



Installation du kit facile et sans outil

Désignation	Réf.
Kit d'hygiène pour LMASWA	LMAH

Expédition sous 48h

Modèle chauffant



- Inox AISI 304L • Equipé d'un chauffe-eau instantané électrique de 3.7kW
- 2 jerricans de 13 L assurant l'alimentation en eau froide et l'évacuation de l'eau usée • Une prise de courant adaptée (câble 2.5 mm²) permet de produire une eau à 45°C en quelques secondes, réglable par un mitigeur facilement accessible. Consomme de l'électricité uniquement lorsque le robinet est ouvert sous l'action de la pédale • Equipé également d'un distributeur de savon (réf. LMDSAV) pour le nettoyage et d'une poubelle amovible (réf. LMPBP) • Conforme au règlement N°852/2004 du 24 Avril 2004 • Un arceau et des roulettes à l'arrière assurent un déplacement aisé de l'appareil. • Mono 230 V - 50 Hz - 3740 W

L x l x H mm	Réf.
482 (752 avec la poubelle) x 450 x 1200 et distributeur de savon	LMASWAC

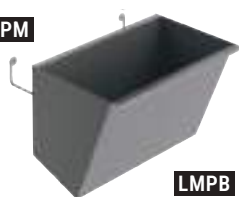


Ergonomie : Hauteur de la cuve / **Sécurité** : Le chauffe-eau fonctionne uniquement en présence d'eau.
Hygiène : L'eau n'est pas stockée dans un ballon, il n'y a donc pas de risque de développement de bactéries.
Economies : Ce système est très économique car il ne consomme de l'électricité que lors de son utilisation



Accessoires de lave-mains

LMASPM



LMPB

Poubelle murale inox

- A fixer au mur
- En option : support inox permettant le passage du tuyau d'écoulement

Désignation	L x l x H mm	Réf.
Poubelle inox	390 x 250 x 265	LMPB
Option : support inox		LMASPM



LMPBP

Poubelle de 26 litres en polypropylène gris

- Avec système d'accrochage, adaptable sur tous nos lave-mains
- Sans outillage

Désignation	L x l x H mm	Réf.
Pour LMASB, LMASD, LMASW, LMAR	320 x 290 x 400	LMPBP
Pour CLINIUM	320 x 290 x 400	LMPBP2
Pour LMAME - LMAM		LMPBP3

Expédition sous 48h



LMBRC3

AVEC SUPPORT

Brosse à angles + crochet

Désignation	Réf.
Brosse à ongles 1 face + crochet inox	LMBRC3

Expédition sous 48h



LMASMA

Sèche-mains électrique automatique

- Construction : en acier épaisseur 2 mm
- Finition : époxy blanc

Puissance	L x l x H mm	Kg	Réf.
2,450 kW - 220 V	278 x 210 x 246	6.7	LMASMA



LMDESS1

Distributeur d'essuie-mains papier pliés

- Capot ABS blanc - Châssis ABS gris
- Capacité : 400 à 600 essuie-mains
- Visualisation du niveau de papier
- 4 points de fixation
- Fermeture sécurisée avec clé



Ergonomie : changement facile des consommables

Désignation	L x l x H mm	Réf.
Distributeur d'essuie-mains papier pliés	332 x 135 x 291	LMDESS1

Expédition sous 48h



LMDESSi

Distributeur inox d'essuie-mains papier pliés

- Pour papier plat enchevêtré
- Inox brossé
- Visualisation du niveau de papier
- Fermeture sécurisée avec clé

Désignation	L x l x H mm	Réf.
Distributeur inox d'essuie-mains papier pliés	280 x 100 x 370	LMDESSi



Accessoires de lave-mains

**LMDESS5**

Distributeur essuie-mains rouleaux

- Dévidoir central maxi ABS gris métallisé
- Bobine Ø 205 mm maxi
- Fermeture sécurisée avec clé fixe ou amovible
- Changement facile des consommables
- Equipé d'un système de serrage réglable pour freiner le dévidage

Capacité	L x l x H mm	Réf.
450 formats (bobine Ø 205)	220 x 220 x 310	LMDESS5

Expédition sous 48h

**LMDSAV**

Distributeur de savon plastique

- Ouverture par clé
- Réservoir propre : de forme concave, il évite les dépôts résiduels
- Distributeur résistant : 330 kg de poussée
- Dispositif anti-goutte
- Lavage facile : réservoir amovible

L x l x H mm	Kg	ml	Réf.
120 x 100 x 160	0.2	450	LMDSAV

Expédition sous 48h

**LMDSAVX**

Distributeur de savon inox

- Inox brillant AISI 304L
- Système de fixation renforcé
- Verrouillage du capot à clé
- Voyant de niveau translucide



Hygiène : appareil tout inox (même la pompe)

L x l x H mm	ml	Réf.
125 x 110 x 205	850	LMDSAVX

Expédition sous 48h

**LMDSAVC2**

Distributeur de savon chromé

- Avec réservoir plastique 0,5 litre
- Corps et poussoir en laiton chromé
- Remplissage par le haut (en dévissant le poussoir) ou par le bas (réservoir)
- À monter soi-même sur lave-mains existant
- Prévoir perçage

mm	ml	Réf.
Longueur de bec : 111, hauteur de bec : 60	500	LMDSAVC2

Expédition sous 48h

**LMDSAVA**

Distributeur de savon automatique

- Avec réservoir vrac
- S'éteint automatiquement à l'ouverture du capot
- Détection automatique des mains par cellule infrarouge
- Voyant de niveau translucide
- Délivre 1 dose toutes les 3 s
- Alimentation : 4 piles 1,5 V type LR6 (AA) (non fournies)



Répond à la démarche HACCP

L x l x H mm	ml	Réf.
140 x 107 x 235	1100	LMDSAVA

Armoires de désinfection

- Inox AISI 304L
- 230 V - 50/60 Hz
- Lampe germicide : durée de vie 8000 h
- Minuterie : 120 min.
- Coupure de sécurité à l'ouverture des portes
- Test de résistance aux corps solides et à l'eau : IP24
- Dessus incliné : contribue au respect des normes d'hygiène



Ergonomie : Poignée arrondie en plastique thermodurcissable, pour une meilleure prise en main et une excellente tenue sur la porte (vis poelier)

Hygiène : Toit entièrement lisse et incliné

Sécurité : Plis écrasés - Battée incorporée protégeant les ustensiles de toute projection

Avec barre aimantée



MZC10

MZC10S



MZC20

15 COUTEAUX - LAMPE 15 W

	L x l x H mm	Kg	Réf.
Sans fermeture à clef	593 x 150 x 646	8.5	MZC10
Avec fermeture à clef	593 x 150 x 646	8.5	MZC10S

Expédition sous 48h

30 COUTEAUX - LAMPE 30 W

	L x l x H mm	Kg	Réf.
Sans fermeture à clef	1082 x 150 x 646	14	MZC20
Avec fermeture à clef	1082 x 150 x 646	14	MZC20S

Expédition sous 48h

Avec panier inox amovible



MZC10P

MZC10SP



MZC20SP

25 COUTEAUX - LAMPE 15 W

	L x l x H mm	Kg	Réf.
Sans fermeture à clef	593 x 150 x 646	8.5	MZC10P
Avec fermeture à clef	593 x 150 x 646	8.5	MZC10SP

Expédition sous 48h



Plus d'ustensiles désinfectés
Encombrement réduit

50 COUTEAUX - LAMPE 30 W

	L x l x H mm	Kg	Réf.
Sans fermeture à clef	1082 x 150 x 646	14	MZC20P
Avec fermeture à clef	1082 x 150 x 646	14	MZC20SP

Expédition sous 48h



TESTÉES PAR L'INSTITUT PASTEUR - Efficaces contre :
Salmonella enterica, Staphylococcus aureus, Escherichia coli

Désinsectiseurs à lampe - Electrocuton

- Acier inoxydable 304 + boîtier ignifuge en ABS
- Tube LED UVA de haute qualité qui attire les insectes
- Durée de vie moyenne de la lampe : 20 000 h
- Transformateur de qualité supérieure pour garantir le meilleur taux d'abattage
- Sécurité d'utilisation : désinsectiseur avec un micro interrupteur
- Plateau de récupération qui facilite le nettoyage
- Conçu pour être posé ou suspendu
- Sans spray, écologique
- Idéal pour les restaurants, les magasins alimentaires et les supermarchés



Tube LED UVA de haute qualité avec la meilleure attraction
 Durée de vie de la lampe : 20 000 h
 (8 000 h pour une lampe classique)
 Compatible 50/60 Hz



HAUTE QUALITÉ



TMX30

MODÈLE 14 W

L x l x H mm	Watts	Volts	Puissance	Surface couverte	Tubes	kg	Réf.
548 x 112 x 262	14	2000-2500	220-240 V 50-60 Hz	100 m ²	2 x 7 W	2.2	TMX30

Expédition sous 48h



TMX40

MODÈLE 18 W

L x l x H mm	Watts	Volts	Puissance	Surface couverte	Tubes	kg	Réf.
704 x 112 x 262	18	2000-2500	220-240 V 50-60 Hz	150 m ²	2 x 9 W	3.1	TMX40

Expédition sous 48h

OPTIONS

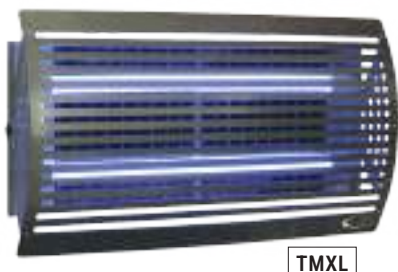
	Réf.
Lot de 6 plaques de glue pour TMX30	TMXG30
Lot de 6 plaques de glue pour TMX40	TMXG40

Expédition sous 48h

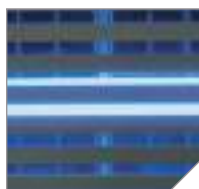
Désinsectiseur à glue à led

- Entièrement fabriqué en acier inoxydable AISI 304
- Robuste, résistant, professionnel et très esthétique
- La façade pivotante permet de modifier l'apparence du dispositif pour l'adapter à la configuration locale, tandis

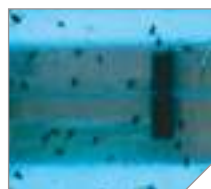
- que le remplacement de l'adhésif par un fond noir empêche l'utilisateur de voir les insectes piégés
- Le remplacement du carré se fait facilement en quelques secondes et sans outil



TMXL



Lampe Led pour attirer les insectes



Film adhésif anti-insectes (0.28 m² x2)



Solide et esthétique
Entretien facile

L x l x H mm	Watts	Puissance	Surface couverte	Tubes	kg	Réf.
650 x 120 x 355	18	230 V 50 Hz	320 m ²	2 x 9 W led	5	TMXL

Plaque de glue non incluse, veuillez ajouter l'article ci-dessous

OPTION	Réf.
Lot de 6 plaques de glue pour TMXL	TMXLG

Support seaux et supports balais

- Fabrication : tout inox AISI 304L (sauf 1050FIX01)
- A fixer au mur

Ne laissez plus vos seaux vides et vos balais traîner au sol pour un maximum d'hygiène et de respect des normes !



SUPSEAU

Désignation	L x l x H mm	Réf.
Support seaux	300 x 300 x 220	SUPSEAU



SUPBALAI

Désignation	L x l x H mm	Réf.
Support balais	120 x 485 x 300	SUPBALAI



1050FIX01

Désignation	L x l x H mm	Réf.
Rail de fixation pour manche à balai avec 4 supports "clic" - A fixer au fond des armoires ou au mur	Longueur 500	1050FIX01

Centrales de nettoyage et de désinfection

- Centrale 1 ou 2 produits avec tuyau de 15 m
- Système venturi lavage-rinçage : avec réglage de 0,5 à 20 % (livré avec 14 buses)
- Dispositif antipollution grâce à une vanne double-clapet ou vanne CA " anti-retour " en plus sur les modèles ACSE uniquement
- Raccordement : sur eau froide ou chaude par tresse inox 3/4 F (50°C maximum, pression optimale à 2,5 bars et maximum à 6 bars) (mitigeur en option)
- Débit : 13 l/min en rinçage, 8 l/min en lavage
- Tuyau (15 m) : qualité alimentaire, raccords sertis, tenue de 20 bars à 50°C, résistance aux graisses animales et végétales (coef. de sécurité de 3)
- Pistolet : antichoc, équipé d'un embout rapide, résistant à 50° - 25 bars
- Livrée avec un support tuyau indépendant
- Support bidon : en acier inoxydable pour bidon rectangulaire de 5 litres (bidon non fourni)



Grande robustesse - Conception HACCP
Entretien facile
Ergonomique et esthétique

Centrales de désinfection - Coque en PVC thermoformé



CNET03/1

Désignation	L x l x H mm	Kg	Réf.
Centrale monoproduit* carénée	270 x 95 x 370	9	CNET03/1
Centrale bi-produit* carénée	270 x 95 x 370	9	CNET03/2

* Bidons et produits non fournis



CNET03/2



Norme : Avis de Conformité Sanitaire Equipement indiquant que l'équipement satisfait aux exigences de la réglementation relative à la protection du réseau d'eau potable

Désignation	L x l x H mm	Kg	Réf.
Centrale monoproduit* carénée certifiée ACSE	270 x 95 x 370	9	CNET03/1A
Centrale bi-produit* carénée certifiée ACSE	270 x 95 x 370	9	CNET03/2A

* Bidons et produits non fournis

Combinés centrales de nettoyage et enrouleur

CNET03C/1F



Centrales de désinfection + enrouleur automatique inox 15 mètres (CNET05FIRST)

- 15 m + 1,5 m de raccordement (tresse inox)
- Support pivotant en option page 101



CERTIFIÉE ACSE

Désignation	Réf.	Réf.
Centrale monoproduit* carénée + enrouleur auto inox 15 m	CNET03C/1F	CNET03C/1FA
Centrale bi-produit* carénée + enrouleur auto inox 15 m	CNET03C/2F	CNET03C/2FA

* Bidons et produits non fournis - Livrée avec pistolet

CNET03C/1I



Centrales de désinfection + enrouleur automatique inox 20 mètres (CNET05)

- 20 m + 1,5 m de raccordement (tresse inox)
- Support pivotant en option page 101



CERTIFIÉE ACSE

Désignation	Réf.	Réf.
Centrale monoproduit* carénée + enrouleur auto inox 20 m	CNET03C/1I	CNET03C/1IA
Centrale bi-produit* carénée + enrouleur auto inox 20 m	CNET03C/2I	CNET03C/2IA

* Bidons et produits non fournis - Livrée avec pistolet

CNET03C/1P



Centrales de désinfection + enrouleur automatique ABS 15 mètres (CNET04)

- 15 m + 2 m de raccordement (tuyau PVC)
- Support pivotant en option page 101



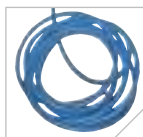
CERTIFIÉE ACSE

Désignation	Réf.	Réf.
Centrale monoproduit* carénée + enrouleur ABS 15 m	CNET03C/1P	CNET03C/1PA
Centrale bi-produit* carénée + enrouleur ABS 15 m	CNET03C/2P	CNET03C/2PA

* Bidons et produits non fournis - Livrée avec pistolet

Pièces détachées pour centrales de nettoyage

Tuyau



Longueur (mètres)	Réf.
10	4550CNET2120
15	4550CNET2121
20	4550CNET2122

Kit BA

Désignation	Réf.
Kit disconnecteur « BA » pour centrale de nettoyage mono et bi produits	4550CNETBA

Autres options

Désignation	Réf.
Kit extension (raccord)	4550CNET2130
Mitigeur thermostatique	4550CNET2140

Enrouleurs pour tuyau

Enrouleur automatique inox avec 15 m de tuyau 12 x 20 (gamme éco) - Livré sans pistolet

CNET05FIRST



- Tambour, support et bras en inox AISI 304L
- Carter en inox ouvert : respect des normes d'hygiène
- Bras réglable pour favoriser l'extraction du tuyau selon l'installation
- Ressort d'enrouleur complètement enfermé et protégé
- Le système d'arrêt automatique permet de fixer la longueur du tuyau
- Axe de maintien en laiton, auto-lubrifié, solide et résistant à la corrosion
- Raccord tournant de passage d'eau en laiton
- Guide tournant auto-lubrifié : large ouverture
- Butée d'arrêt réglable
- Raccord rapide type « NITO»
- **Résistance : 20 bars à 70°C**

L x l x H mm	Kg	Réf.
186 x 410 x 400	18	CNET05FIRST

SUPPORT PIVOTANT
en option
Réf.
4550CNET04S

Enrouleur automatique inox avec 20 m de tuyau 12 x 20 - Livré sans pistolet

CNET05



- Idem ci-dessus sauf :
- Raccord tournant et passage d'eau tout inox
 - Palier PTFE

L x l x H mm	Kg	Réf.
232 x 560 x 460	23	CNET05

SUPPORT PIVOTANT
en option
Réf.
4550CNET06S

Enrouleur automatique ABS avec 15 m de tuyau alimentaire bleu - Livré sans pistolet

CNET04



- Tambour : solide et pratique en ABS résistant aux chocs
- Attache et Bras : inox AISI 304L
- Bras réglable pour favoriser l'extraction du tuyau selon l'installation
- Ressort d'enrouleur complètement enfermé et protégé
- Le système d'arrêt automatique permet de fixer la longueur du tuyau
- Axe de maintien en laiton, auto-lubrifié, solide et résistant à la corrosion
- Raccord tournant de passage d'eau en laiton
- Guide tuyau tournant auto-lubrifié : large ouverture
- Butée d'arrêt réglable
- Raccord rapide "type NITO"



Solide - Pratique -
Léger

L x l x H mm	Kg	Réf.
186 x 460 x 450	15	CNET04

SUPPORT PIVOTANT
en option
Réf.
4550CNET04S

Pistolet anti-choc bleu équipé

CNETPIST



- Avec embout et coupleur rapide pour tuyau
- Sortie nickelée et débit plus important
- Poussoir inox renforcé
- Gâchette protégée
- Jet ajustable

Désignation	Réf.
Pistolet anti-choc	CNETPIST



S'adapte sur les
enrouleurs en 1 seul clic

Colonnes techniques

Borne hygiène 2 en 1 pouvant recevoir un lave-mains et une centrale de désinfection intégrée à la colonne technique



Les avantages sont multiples : Ce dispositif permet de cacher les tuyaux d'arrivée et d'évacuation d'eau ainsi que la centrale.

UTILISATEUR :

Gain d'espace et regroupement de fonctions
Gain de temps au nettoyage

INSTALLATEUR :

Facilite le travail en regroupant les fonctions et en limitant le nombre de tuyaux et de branchements

CHIFFREZ VOTRE PROJET !

Calculez le prix de votre colonne technique personnalisée en combinant à votre guise les points 1 à 7 ci-dessous :

N°	Désignation	Largeur mm	Prof. mm	Hauteur mm	Réf.
1	Colonne murale tout inox simple U- et son support de fixation • Cornières de fixation murale en inox 15/10 ^{ème} • Assemblage par vis poêlier	de 380 à 460 (à préciser à la commande)	150	de 1600 à 2500 (à préciser à la commande)	LMCT-1625
2	Trappe de visite • Position sur la colonne à définir sur plan à la commande	350		600	LMCT-T
3	Centrale de désinfection mono produit type CNET03/1 intégrée • Support tuyau inclus (3.4) (position au choix sur la colonne ou à côté) • Support vannes inclus (3.5)				LMCT-CNET
4	Cache canalisation et son support (sous le lave-main) • Cornières de fixation murale en inox 15/10 ^{ème} • Assemblage du cache par vis poêlier	220	100	600	LMCT-C
5	Fermeture sous face				LMCT-SF
6	Lave-mains	modèle à choisir dans les pages 92 - 93 - 96 - 97			
7	Accessoires de lave-mains	modèle à choisir dans les pages 100 - 101			

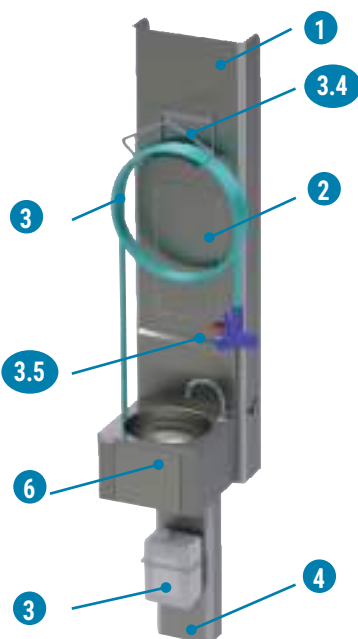
Exemple 1 : LMASW-CT
Colonne avec lave-mains LMASW sans centrale



LMASW-CT :
= LMCT-1625 + LMCT-C + LMCT-SF + LMASW

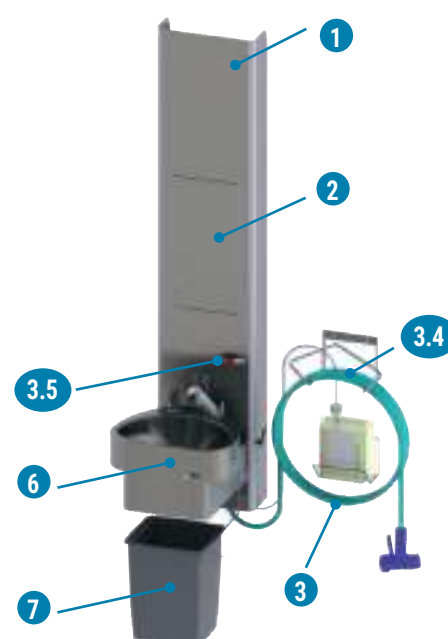
Livrées démontées - Photos non contractuelles

Exemple 2 : LMASB-CT
Colonne avec lave-mains LMASB + centrale intégrée



LMASB-CT :
= LMCT-1625 + LMCT-T + LMCT-CNET + LMCT-C + LMASB

Exemple 3 : LMACE-CT
Colonne avec lave-mains LMACE + centrale intégrée



LMACE-CT :
= LMCT-1625 + LMCT-T + LMCT-CNET + LMACE + LMPBP2