



## 167 Équipement de laboratoire

- 168-170 Présentation de la gamme
- 171-174 Meubles bas sans dessus
- 175-176 Meubles bas sans dessus spécifiques  
Piètements latéraux
- 177 Plans de travail rayonnés
- 178 Potences - Structures et panneaux
- 179 Poste de plonges - Panneaux à crochets
- 180-181 Meubles muraux
- 182 Meubles parisiens
- 183 Tables de boulangerie

## 184 Coupeuses

- 184 Coupeuses de table semi-automatiques
- 185 Coupeuse à pain Gamme Byzance

# EQUIPEMENT DE LABO BOULANGERIE

## Équipement de laboratoire



## Coupeuses



**SCANNEZ MOI** et téléchargez  
toutes les fiches techniques de la gamme !

# Créez selon vos envies !

Notre gamme de meubles vous permet d'avoir un espace labo à votre image :

- Meubles bas sans dessus pour vous laisser le choix de la matière de votre plan de travail : bois, inox, granit
- Portes coulissantes ou portes battantes pour un rangement optimisé
- Solution d'aménagement progressive
- Combinaison astucieuse d'éléments
- Innovations pratiques et ergonomiques



## Des gammes complètes à combiner

## Meubles bas sans dessus

PORTES BATTANTES  
page 171PORTES COULISSANTES  
page 172À GLISSIÈRES  
page 172À TIROIRS  
pages 173-174CHARIOTS  
page 175

Aménagez votre espace selon vos besoins en combinant plusieurs de ces meubles et un plan de travail (page 177) :



COMPOSITIONS



ILÔTS CENTRAUX

## Meubles muraux - Rangement mural

PORTES BATTANTES  
page 180PORTES COULISSANTES  
page 181PANNEAUX, POTENCES  
page 178Meubles parisiens  
Table de boulangerie

pages 182-183



## Option portes colorées



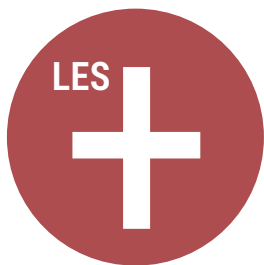
- Peinture par Epoxy : poudre propulsée par pistolet électrostatique
- 2 finitions possibles : mat ou brillant
- Qualité anti-corrosion de l'inox préservée

Réf.	€
MEU-COLOR	Plus-value variable en fonction des dimensions et du nombre de portes à peindre - <b>SUR DEVIS</b>



Plus de 200 couleurs au choix !  
(nuancier RAL)

Apportez de l'émotion et de l'inspiration en "customisant votre cuisine" !



Nos meubles sont conçus pour recevoir des dessus en inox (page 177), mais aussi en bois, granit, marbres que vous pouvez commander à un marbrier local. Nous saurons adapter nos meubles pour recevoir des dessus granit.

## Ergonomie

- Poignées saillantes pour une bonne prise en main
- Tiroirs à ouverture totale, démontables sans outils
- Portes doublées insonorisées pour limiter la gêne acoustique à l'ouverture et à la fermeture
- Tiroirs à ingrédients inclinables pour faciliter la prise des ingrédients sans encombrer le plan de travail
- Niveau des ingrédients visible

## Hygiène

- Bords tombés 3 plis pour garantir un nettoyage parfait du plan de travail
- Dessus du dossier incliné pour limiter les rétentions liquides responsables des moisissures des joints
- Poignées saillantes pour visualiser l'état de propreté et favoriser un nettoyage permanent
- Portes suspendues sans rail inférieur pour nettoyer le plancher de votre meuble d'un simple coup d'éponge

## Sécurité

- Tout inox AISI 304L, éprouvé et reconnu pour ses qualités en milieu alimentaire
- Serrures en option, pour sécuriser votre matériel ou vos matières premières
- Bords rayonnés et façades arrondies, pour supprimer les angles vifs responsables d'accidents
- Fond des meubles bas renforcé par omégas pour une rigidité optimale



## CRÉEZ VOTRE PROPRE COMPOSITION !

Composez vous-même votre ensemble labo en assemblant les modules des pages 171 à 176 et les dessus de la page 177.



MBUP1 (x1)



MBUCFR (x2)



MBU3T (x1)



MPUD718 (x1)



## Meubles bas sans dessus, tout inox AISI 304L

- Construction : tout inox AISI 304L
- Poignées : tube tout inox
- 1 étagère intérieure réglable en hauteur
- Pieds : en inox Ø 60 (réglage 50 mm), ou roulettes à platine Ø 125 mm, chape zinguée, dont 2 à frein
- Portes : battantes doublées (arêtes verticales rayonnées) ou coulissantes doublées
- Tiroirs : montés sur glissières inox, à ouverture totale
- Éléments modulaires de 450 mm livrés sans plan de travail (voir page 177)
- Hauteur sans plan de travail : 860 mm - Hauteur avec plan de travail : 900 mm
- Charge totale admise : 75 kg



Pour faciliter le nettoyage du labo, proposez nos meubles bas sur roulettes



### Meubles 1 porte battante - Longueur 450 mm



MBU1P



MBU1PT

H 860 - Largeur caisse 605 (mm)		SUR PIEDS INOX	SUR ROULETTES CHAPE ZINGUÉE
Désignation	Kg	Réf.	Réf.
1 porte battante (charnières droite)	23.5	<b>MBU1P</b>	<b>MBU1PR</b>
1 porte battante (charnières gauche)	23.5	<b>MBU1PG</b>	<b>MBU1PGR</b>
1 porte battante* + 1 tiroir hauteur 120 mm	45.5	<b>MBU1PT</b>	<b>MBU1PTR</b>

\* Pas d'étagère intérieure

### Meubles 2 portes battantes - Longueur 900 mm



MBU2P



MBU2PT

H 860 - Largeur caisse 605 (mm)		SUR PIEDS INOX	SUR ROULETTES CHAPE ZINGUÉE
Désignation	Kg	Réf.	Réf.
2 portes battantes	36	<b>MBU2P</b>	<b>MBU2PR</b>
2 portes battantes* + 2 tiroirs hauteur 120 mm	37	<b>MBU2PT</b>	<b>MBU2PTR</b>

\* Pas d'étagère intérieure

### Meubles 3 portes battantes - Longueur 1350 mm



MBU3P

H 860 - Largeur caisse 605 (mm)		SUR PIEDS INOX	SUR ROULETTES CHAPE ZINGUÉE
Désignation	Kg	Réf.	Réf.
3 portes battantes	65	<b>MBU3P</b>	<b>MBU3PR</b>



#### OPTION SERRURE

Pour porte battante et/ou tiroir  
A préciser à la commande du meuble

#### Réf.

**MEUCLE**



- Portes doublées
- Poignées saillantes
- Poignées et pieds inox
- Tiroirs facilement amovibles sans outillage

## Meubles bas sans dessus, tout inox AISI 304L

### Meubles 2 portes coulissantes



MBUG1



MBUG2



MBUG3



#### Hygiène :

- Portes suspendues sans rail inférieur
- Plancher facile à nettoyer (easy clean)



H 860 - Largeur caisse 635 (mm)

Désignation	Longueur mm	Kg	SUR PIEDS INOX	SUR ROULETTES CHAPE ZINGUÉE
			Réf.	Réf.
2 portes coulissantes	900	36	<b>MBUG1</b>	<b>MBUG1R</b>
	1350	54	<b>MBUG2</b>	<b>MBUG2R</b>
	1800	72	<b>MBUG3</b>	<b>MBUG3R</b>



#### OPTION SERRURE

Pour porte coulissante  
A préciser à la commande du meuble

Réf.

**MEUCLE**

### Meubles plaques pâtisseries

- Glissières pour plaques 400 x 600 mm



MBUP1



MBUP1F



MBUP2



MBUP2F



Espace inter niveaux  
= 62 mm

H 860 - Largeur caisse 605 (mm)

Désignation	Longueur mm	Kg	SUR PIEDS INOX	SUR ROULETTES CHAPE ZINGUÉE
			Réf.	Réf.
Sans porte (1 x 8 niveaux)	450	23	<b>MBUP1</b>	<b>MBUP1R</b>
1 porte battante (1 x 8 niveaux)	450	25	<b>MBUP1F</b>	<b>MBUP1FR</b>
Sans porte (2 x 8 niveaux)	900	39	<b>MBUP2</b>	<b>MBUP2R</b>
2 portes battantes (2 x 8 niveaux)	900	42	<b>MBUP2F</b>	<b>MBUP2FR</b>



**Ergonomie** : Poignées saillantes pour une bonne prise en main  
**Hygiène** : Poignées et pieds tout inox



## Meubles bas sans dessus, tout inox AISI 304L

### Meubles à tiroirs - Longueur 450 mm

- Amovibles, à ouverture totale
- Montés sur glissières inox télescopiques



**MBU2T**

H 860 - Largeur caisse 605 (mm)		SUR PIEDS INOX	SUR ROULETTES CHAPE ZINGUÉE
Désignation	Kg	Réf.	Réf.
2 tiroirs hauteur 285 mm	34	<b>MBU2T</b>	<b>MBU2TR</b>



**MBU3T**

H 860 - Largeur caisse 605 (mm)		SUR PIEDS INOX	SUR ROULETTES CHAPE ZINGUÉE
Désignation	Kg	Réf.	Réf.
3 tiroirs hauteur 175 mm	46	<b>MBU3T</b>	<b>MBU3TR</b>



**MBU3TC**

H 860 - Largeur caisse 605 (mm)		SUR PIEDS INOX	SUR ROULETTES CHAPE ZINGUÉE
Désignation	Kg	Réf.	Réf.
2 tiroirs hauteur 175 mm + 1 tiroir hauteur 120 mm + 1 tirette à trou pour cul de poule	43.5	<b>MBU3TC</b>	<b>MBU3TCR</b>



Tirette à trou



**MBU3TP**

H 860 - Largeur caisse 605 (mm)		SUR PIEDS INOX	SUR ROULETTES CHAPE ZINGUÉE
Désignation	Kg	Réf.	Réf.
2 tiroirs hauteur 175 mm + 1 tiroir hauteur 120 mm + 1 tirette pleine	43.5	<b>MBU3TP</b>	<b>MBU3TPR</b>



**Hygiène** : Poignées et pieds tout inox  
**Ergonomie** : Tiroirs à ouverture totale  
démontables sans outils



## Meubles bas sans dessus, tout inox AISI 304L

### Meubles à tiroirs - Longueur 450 mm



**MBU4T**

H 860 - Largeur caisse 605 (mm)		SUR PIEDS INOX	SUR ROULETTES CHAPE ZINGUÉE
Désignation	Kg	Réf.	Réf.
4 tiroirs hauteur 120 mm	49	<b>MBU4T</b>	<b>MBU4TR</b>



**MBUCT**

H 860 - Largeur caisse 605 (mm)		SUR PIEDS INOX	SUR ROULETTES CHAPE ZINGUÉE
Désignation	Kg	Réf.	Réf.
1 casier à bouteilles + 1 tiroir hauteur 175 mm	34.5	<b>MBUCT</b>	<b>MBUCTR</b>

### Meubles à tiroirs - Longueur 900 mm

- Élément composé de 2 grands tiroirs pouvant recevoir des accessoires de grandes dimensions



Tiroir hauteur 285 mm



Spécial grand volume



**MBUD2T**

H 860 - Largeur caisse 605 (mm)		SUR PIEDS INOX	SUR ROULETTES CHAPE ZINGUÉE
Désignation	Kg	Réf.	Réf.
2 tiroirs hauteur 285 mm	51	<b>MBUD2T</b>	<b>MBUD2TR</b>



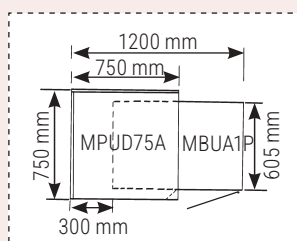
<b>OPTION SERRURE</b>	Réf.
Pour tiroir A préciser à la commande du meuble	<b>MEUCLE</b>

### Meuble d'angle 1 porte battante - Longueur 900 mm



**MUA1P**

H 860 - Largeur caisse 605 (mm)		
Désignation	Kg	Réf.
Charnières à droite	36.5	<b>MUA1P</b>
Charnières à gauche	36.5	<b>MUA1PG</b>



Encombrement du meuble bas d'angle installé avec le dessus d'angle MPUD75A (page 177)

## Meubles bas sans dessus, tout inox AISI 304L

## Chariots à farine



MBUCF

Désignation	Hauteur 840 L x l mm	Kg	Réf.
Chariot à farine 70 kg avec 1 couvercle <b>sans guide</b>	450 x 675	25.5	<b>MBUCF</b>
Chariot à farine 70 kg avec séparation et couvercle <b>sans guide</b>	450 x 675	28	<b>MBUCFS</b>

Hauteur sans façade : 800 mm + 15 de poignée de couvercle



MBU2CF

OPTIONS POUR MBUCF ET MBUCFS	Kg	Réf.
Guide 1 chariot	7	<b>MBU1CF</b>
Guide 2 chariots		<b>MBU2CF</b>
Guide 3 chariots		<b>MBU3CF</b>



MBUCFR

Désignation	L x l x H mm	Kg	Réf.
Chariot à farine <b>indépendant</b> avec cuve arrondie et 2 couvercles ( <b>façade arrondie</b> )	365 x 615 x 715	26	<b>MBUCFR</b>

## Meuble poubelle à porte basculante à ouverture facile au genou



MBUB1R ouvert

- 1 porte basculante : ouverture et fermeture par légère pression du genou. Système astucieux « clic-clac » de loqueteau Pousser-Déverrouiller.
- Sans poignée
- Pieds Inox ou roulettes chape zinguée.
- Livré avec 1 poubelle en polypropylène gris 26 l (LMPBP)
- Peut aussi se loger sous une cuve (gain de place assuré. Nous consulter)



- Système pratique d'ouverture et de fermeture au genou
- Conforme aux principes HACCP, aucun contact de la poubelle avec les mains



MBUB1R fermé

Désignation	L x l x H mm	Kg	SUR PIEDS INOX	SUR ROULETTES CHAPE ZINGUÉE
			Réf. <b>MBUB1</b>	Réf. <b>MBUB1R</b>
Meuble poubelle à porte basculante	450 x 605 x 860	25		

## Chariot porte-sac poubelle



MBUCP

Désignation	L x l x H mm	Kg	Réf.
Chariot porte-sac poubelle	450 x 635 x 840	16.5	<b>MBUCP</b>

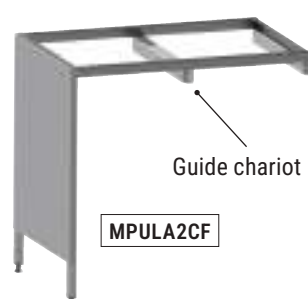
## Meubles bas sans dessus, tout inox AISI 304L

### Piètement latéral tout inox sans guide chariot



Désignation	Kg	Réf.
Piètement latéral pour 1 chariot	9	<b>MPULA1</b>
Piètement latéral pour 2 chariots	10	<b>MPULA2</b>
Piètement latéral pour 3 chariots	11	<b>MPULA3</b>

### Piètement latéral tout inox avec guide chariot



Désignation	Kg	Réf.
Piètement latéral + guide 1 chariot	9.5	<b>MPULA1CF</b>
Piètement latéral + guide 2 chariots	10.5	<b>MPULA2CF</b>
Piètement latéral + guide 3 chariots	11.5	<b>MPULA3CF</b>

## Meuble range-bouteilles



- Fonction fileur
- Avec support couverts en partie haute
- 2 pieds inox



Idéal pour combler les trous

L x l x H mm	Kg	Réf.
250 x 670 x 860	20	<b>MBUCT25</b>

## Fileur et plinthes inox



Fileur idéal pour combler les vides de fin de composition

Désignation	Réf.
Fileur bas en tôle inox - De 50 à 200 mm	<b>MBUFIL</b>
Plinthe inox pour meuble bas - Le côté (unitaire) au forfait	<b>MOPT02C</b>
Plinthe inox pour meuble bas - Le ml de façade (1 mètre minimum)	<b>MOPT02F</b>

## Plans de travail rayonnés

- Dessus rayonné : tout inox AISI 304L, épaisseur 15/10<sup>èmes</sup> - Rayon de 10 mm à l'avant et de 8,5 mm à l'arrière
- Rigidité assurée par un panneau stratifié double face de 19 mm et par des omégas inox
- Bord tombé rayonné de 40 mm

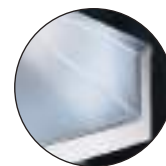
### Dessus centraux :

- Bords arrondis sur les 2 longueurs

A positionner sur les meubles bas des pages 171 à 176

### Dessus avec dossier :

- Bord arrondi en façade
- Dossieret arrière de 100 x 20 mm incliné à 30° et rayonné à la base 10 mm



## Dessus centraux



L x l mm	Kg	Réf.
450 x 750	11	<b>MPU0704</b>
900 x 750	22	<b>MPU0709</b>
1350 x 750	33	<b>MPU0713</b>
1800 x 750	44	<b>MPU0718</b>
2250 x 750	55	<b>MPU0722</b>
2700 x 750	66	<b>MPU0727</b>

## Dessus avec dossieret



L x l mm	Kg	Réf.
450 x 750	11.5	<b>MPUD704</b>
900 x 750	23	<b>MPUD709</b>
1350 x 750	34	<b>MPUD713</b>
1800 x 750	46	<b>MPUD718</b>
2250 x 750	57	<b>MPUD722</b>
2700 x 750	68	<b>MPUD727</b>

**+** Hygiène : Dossieret incliné à 30° pour éviter les stagnations liquides

### OPTION DOSSERET HAUT

Dossieret arrière 240 x 80 mm, à base rayonnée et dessus plat. Arrière fermé. Prix au ml (1 ml minimum).

Prise de courant\* à clapet finition inox - MONO 16A 250V - Non câblée

Adaptation\* pour robinet mural PLARMQT3 (Robinet à ajouter)

Robinet mural bi-trou - Bec longueur 250 mm orientable par le dessus

Bac 400 x 400 x 250 mm soudé\*\* avec bonde et tube surverse

### Réf.

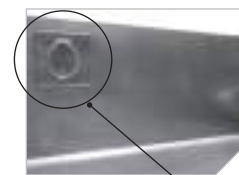
**MPUDH24**

**MPUDHPC**

**MPUDHROB**

**PLARMQT3**

**OPLC44**



MPUDH24 + MPUDHPC

\* Disponible uniquement avec le dossieret MPUDH24

\*\* Position à préciser à la commande

## Dessus d'angle 2 dossierets



L x l mm	Kg	Réf.
750 x 750	26	<b>MPUD75A</b>

## Dessus pour îlots centraux



L x l mm	Kg	Réf.
1350 x 1350	59	<b>MPU1313</b>
1800 x 1350	78	<b>MPU1318</b>
2250 x 1350	98	<b>MPU1322</b>
2700 x 1350	118	<b>MPU1327</b>

**i** Pour avoir les trous de fixation d'une potence dans le dessus, ajouter un P à la référence. Exemple : MPU1313P

## Dessus avec bac plonge

- Dimensions du bac : 600 x 450 x 300 mm
- Bords anti-ruissellement

- Egouttoir lisse
- Avec trou de robinetterie Ø 31 mm
- Livré avec bonde, tube surverse simple et siphon PVC



		CUVE À DROITE	CUVE À GAUCHE
L x l mm	Kg	Réf.	Réf.
1350 x 750	21	<b>MPUL713</b>	<b>MPUL713CG</b>

## Potences



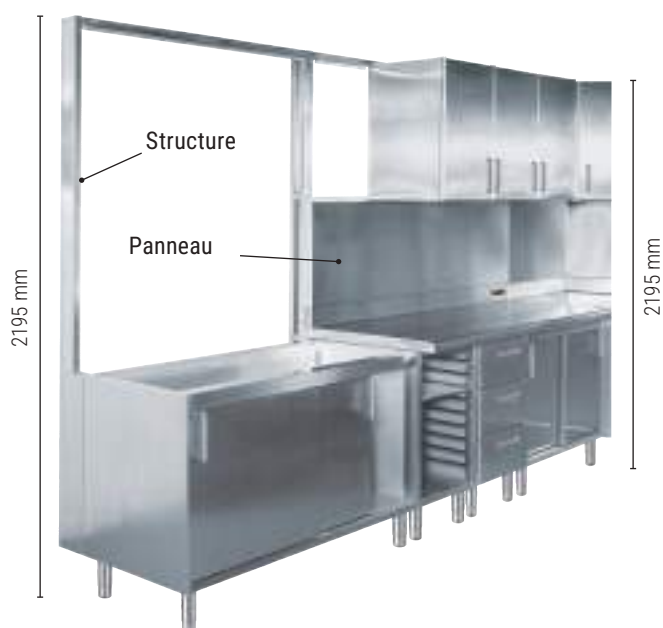
- Tout inox AISI 304L
- Se fixent sur le plan de travail (par boulonnage)

L mm	Kg	Réf.
1350	13	<b>MSUP13</b>
1800	16	<b>MSUP18</b>
2250	19	<b>MSUP22</b>
2700	25.5	<b>MSUP27</b>



Pour suspendre des meubles muraux (sur une face) ou des panneaux à crochets (sur une face) au-dessus de votre îlot central

## Structures et panneaux d'habillage



### Structures

- Tout inox AISI 304L
- Se fixent sur les meubles bas



Pratique pour murs fragiles

L mm	Kg	Réf.
900	20	<b>MSUCR09</b>
1350	21.6	<b>MSUCR13</b>



Pour suspendre des meubles muraux indépendamment du mur ou d'une cloison

### Panneaux d'habillage (crédence)

- Tout inox AISI 304L
- Hauteur : 500 mm
- Se positionnent sur la structure entre les meubles hauts et bas : protection et facilité d'entretien

L mm	Kg	Réf.
900	17	<b>MSUH09</b>
1350	25	<b>MSUH13</b>
1800	34	<b>MSUH18</b>
2250	42	<b>MSUH22</b>
Angle : 750 + 750	17	<b>MSUCRAH*</b>

\*= structure + habillage



## Postes de plonge



- Tout inox AISI 304L

Composé de	Kg	Réf.
1 dessus* à dossier avec bac de 600 x 450 x 300 mm	21	<b>MPUL713</b>
1 meuble bas 1350 x 600 x 850 mm avec découpe arrière pour tuyauteries	54	<b>MBUG2P</b>
1 meuble égouttoir 1350 x 450 x 695 mm	54	<b>MMUG2E</b>

\* Avec trou de robinetterie Ø 31 mm  
Égouttoir lisse  
Bords anti-ruissellement

En option (en cas de mur fragile) :

Désignation	Kg	Réf.
Structure porteuse	21.6	<b>MSUCR13</b>
Panneau inox d'habillage	25	<b>MSUH13</b>

## Panneaux à crochets



- Tout inox AISI 304L
- Longueur de crochets : 200 mm
- Hauteur du panneau : 600 mm

L mm	Nombre de crochets	POUR POTENCES		MURAL	
		Kg	Réf.	Kg	Réf.
900	11	-	-	6.1	<b>MSUPCM09</b>
1350	17	10	<b>MSUPC13</b>	9.1	<b>MSUPCM13</b>
1800	23	14	<b>MSUPC18</b>	12	<b>MSUPCM18</b>
2250	28	17	<b>MSUPC22</b>	-	-
2700	32	20	<b>MSUPC27</b>	-	-



Pour suspendre des meubles muraux indépendamment du mur ou d'une cloison



## Meubles muraux

- Construction : tout inox AISI 304L
- Etagère intérieure : réglable en hauteur
- Portes : battantes (arêtes verticales rayonnées) ou coulissantes suspendues (aucun rail en partie basse)
- Poignées : tube tout inox
- Pour meuble égouttoir : étagère intérieure et dessous perforés
- Bacs à ingrédients avec niveau visible (capacité : 4 litres), dimensions 160 x 300 x ht 80 mm



### À portes battantes



- **Hygiène** : Visualisation de l'état de propreté - Poignées tout inox
- Visualisation des ingrédients



MMU1P

Désignation	L x l x H mm	Kg	Réf.
1 porte battante	450 x 450 x 695	24	<b>MMU1P</b>



MMU2P

Désignation	L x l x H mm	Kg	Réf.
2 portes battantes	900 x 450 x 695	33	<b>MMU2P</b>
Option 4 bacs à ingrédients sous MMU2P		5	<b>MMUB1</b>



MMUB1



MMU3P

Désignation	L x l x H mm	Kg	Réf.
3 portes battantes	1350 x 450 x 695	50	<b>MMU3P</b>
Option 6 bacs à ingrédients sous MMU3P		10	<b>MMUB2</b>



MMUB2



MMUA1P

Désignation	L x l x H mm	Kg	Réf.
Meuble d'angle 1 porte battante	(750+750) x 450 x 695	32.4	<b>MMUA1P</b>



#### OPTION SERRURE

Pour porte battante  
A préciser à la commande du meuble

Réf.

**MEUCLE**

## Meubles muraux À portes coulissantes



MMUG1



**Hygiène :**  
Sans rail inférieur  
Poignées tout inox

Désignation	L x l x H mm	Kg	Réf.
2 portes coulissantes	900 x 450 x 695	36.5	<b>MMUG1</b>
Option 4 bacs à ingrédients sous MMUG1		5	<b>MMUB1</b>



MMUB1



MMUG2

Désignation	L x l x H mm	Kg	Réf.
2 portes coulissantes	1350 x 450 x 695	54	<b>MMUG2</b>
Option 6 bacs à ingrédients sous MMUG2		10	<b>MMUB2</b>



MMUB2



MMUG3

Désignation	L x l x H mm	Kg	Réf.
2 portes coulissantes	1800 x 450 x 695	73	<b>MMUG3</b>
Option 8 bacs à ingrédients sous MMUG3		15	<b>MMUB3</b>



MMUB3



### OPTION SERRURE

Pour porte coulissante - A préciser à la commande du meuble

Réf.

**MEUCLE**

## Meuble égouttoir



MMUG2E



A placer au-dessus  
d'une plonge

- Avec étagère et double fond perforés

Désignation	L x l x H mm	Kg	Réf.
2 portes coulissantes, étagère et dessous perforés	1350 x 450 x 695	54	<b>MMUG2E</b>

## Meuble haut fonction fileur tout inox



MMU1P25



Idéal pour combler les trous

Désignation	L x l x H mm	Kg	Réf.
1 porte battante, 1 étagère intérieure	250 x 450 x 695	24	<b>MMU1P25</b>

## Fileur haut tout inox

Longueur mm de 50 à 200	Réf.
	<b>MMUFIL</b>



Idéal pour combler les vides de fin de composition

## Meubles parisiens

- Construction : en inox AISI 304L
- Complètement fermé
- Dessus : en hêtre, épaisseur 42 mm
- Porte avant : avec renfort, relevable, glissant sous le dessus

- Sur roulettes Ø 125 mm, chape zinguée
- Avec ou sans tiroir à céréales
- Glissières en U - 5 niveaux de glissière espacés de 105 mm
- Pour planches ou grilles de 900 x 700 mm ép. 15 mm (en option)



## Meubles parisiens sans tirette



MBP10R + (4 x MBP10PL)

Désignation	L x l x H mm	Kg	Réf.
Parisien sur roulettes	997 x 800 x 900	71	<b>MBP10R</b>

Expédition sous 48h



Meuble indépendant sur roulettes idéal pour la fabrication des pains spéciaux



MBP10TR

Désignation	L x l x H mm	Kg	Réf.
Parisien sur roulettes avec tiroir à céréales	997 x 800 x 900	72	<b>MBP10TR</b>



**TIROIR À COMPARTIMENTS RÉGLABLES :**  
Pour agrémenter un pain spécial, il vous suffit de le retourner dans l'un des compartiments à sésame, pavot, amandes, cumin...

## Meubles parisiens avec tirette



MBP10TGR + (5 x MBP10PL)

Désignation	L x l x H mm	Kg	Réf.
Parisien sur roulettes avec tirette à droite	997 x 800 x 900	75	<b>MBP10TRD</b>
Parisien sur roulettes avec tirette à gauche	997 x 800 x 900	75	<b>MBP10TGR</b>

## Accessoires et option

ACCESSOIRES	L x l x H mm	Kg	Réf.
Planche en contreplaqué marine épaisseur 15 mm (à l'unité)	900 x 700 x 15	4	<b>MBP10PL</b>
Grille* pâtissière inox 800 x 600	800 x 600		<b>GP68X</b>

\* Valable uniquement si option glissières "baïonnettes" prise

Expédition sous 48h

Adaptation rangement mixte avec glissières à baïonnettes pour compatibilité planches 900 x 700 et/ou grilles 800 x 600



OPTION	Réf.
<b>Plus-value pour passage en glissières type "baïonnettes"</b> pour compatibilité avec plaques ou grilles entrée 800 x 600 mm La paire (vendue uniquement avec meuble)	<b>SEMBP176</b>

## Tables de boulangerie

### Tables seules



- En inox AISI 304L et tube 35 x 35 et 35 x 20 mm
- Sur pieds ou sur roulettes chape polyamide dont 2 à frein
- Dessus hêtre épaisseur 42 mm
- Largeur 800 mm

#### LARGEUR 800

Hauteur 900 L x l mm	SUR PIEDS		SUR ROULETTES	
	Kg	Réf.	Kg	Réf.
1200 x 800	34	<b>TH0812</b>	34	<b>TH0812RP</b>
1400 x 800	38	<b>TH0814</b>	38	<b>TH0814RP</b>
1600 x 800	42	<b>TH0816</b>	42	<b>TH0816RP</b>
2000 x 800	51	<b>TH0820</b>	51	<b>TH0820RP</b>

### Tables avec chariots porte-sacs farine



**TABLE** : IDEM CI-DESSUS

#### CHARIOT :

- En inox AISI 304L et tube 25 x 25 et Ø 25 mm,
- Sur roulettes Ø 125 mm dont 2 à freins, chape zinguée
- Prévus pour stocker et déplacer des sacs à farine de 25 kg - largeur 800 mm : 3 sacs

#### LARGEUR 800

Désignation	Hauteur 900 L x l mm		SUR PIEDS		SUR ROULETTES	
	Kg	Réf.	Réf.	Réf.		
Table + 2 chariots CPS0804	56	<b>THE0812</b>	<b>THE0812RP</b>	<b>THE0812RP</b>		
Table + 3 chariots CPS0804	75	<b>THE0816</b>	<b>THE0816RP</b>	<b>THE0816RP</b>		
Table + 4 chariots CPS0804	95	<b>THE0820</b>	<b>THE0820RP</b>	<b>THE0820RP</b>		



NOS TABLES DE BOULANGERIE  
EXISTENT AUSSI EN VERSION  
À HAUTEUR VARIABLE - VOIR PAGE 28



### Chariot porte-sacs farine seul



Désignation	L x l x H mm	Kg	Réf.
Chariot porte-sacs à farine seul pour table largeur 800	400 x 740 x 820	11	<b>CPS0804</b>

## Coupeuse de table semi-automatique

- Bâti : couleur blanc (RAL 9010), autres couleurs sur demande avec plus-value
- Chargement du pain : par le dessus
- Largeur de coupe : 440 mm
- Epaisseur des tranches : 11 mm en standard (autres épaisseurs possibles : 9 ou 13 mm à préciser à la commande, avec délai de 8 semaines)
- Hauteur maxi des pains : 18 cm - Boule :  $\varnothing$  30 cm
- Conforme à la directive européenne machine 2006/42/CE
- Système semi-automatique avec mise en route par actionnement du levier
- Dispositif d'arrêt d'urgence « coup de poing » sur le côté
- Alimentation : triphase 380 volts 3 Phases + terre ou 230 V monophasé + terre (à préciser à la commande)
- Tension des lames par vis
- En cas de pose sur un meuble, prévoir des renforts adaptés sur celui-ci

### Semi-automatique (avec levier)



Désignation	Puissance	Kg	Réf.
Triphase 380 V - 3P	490 W	105	<b>BY45T</b>
Monophasé 220 V	490 W	105	<b>BY45T2</b>

**OPTIONS**  
page 185

### Piétement (en option)



- En tube inox de 30 x 30 mm
- Sur roulettes
- Avec étagère basse

Désignation	L x l x H mm	Kg	Réf.
Piétement pour coupeuse de table	583 x 579 x 633	11	<b>BYPCTR</b>



## Gamme *Byzance*

- Bâti : couleur blanc (RAL 9010), autres couleurs sur demande avec plus-value
- Chargement du pain : par l'arrière
- Largeur de coupe : 440 mm
- Epaisseur de tranches : 11 mm en standard (autres épaisseurs possibles : 9 ou 13 mm à préciser à la commande, avec délai de 8 semaines)
- Hauteur maxi des pains : 16 cm - Boule : ø 33 cm
- Conformes à la directive européenne machine 2006/42/CE
- Système semi-automatique avec mise en route par actionnement du levier
- Dispositif d'arrêt d'urgence « coup de poing » en façade
- Alimentation : triphase 380 volts 3 Phases + terre ou 230 V monophasé + terre (à préciser à la commande)
- Tension des lames par vis



- Carter amovible : facilite le changement de lames et la maintenance
- Cadre non apparent = sécurité accrue

### Semi-automatique (avec levier)



BY45



Désignation	Puissance	Kg	Réf.
Triphase 380 V - 3P	550 W	131	<b>BY45*</b>
Monophasé 230 V	550 W	131	<b>BY45(2)</b>

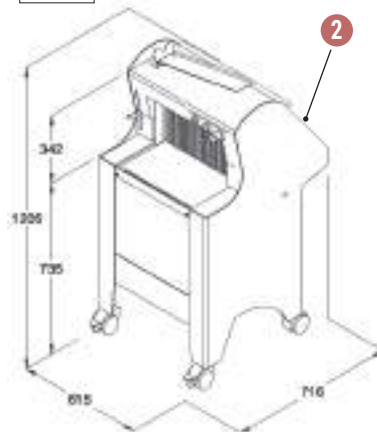
\* BY4511 (= BY45 en 11 mm)

### Automatique (sans levier)



2

BY45A



- Mise en route par pression du bouton
- Répondent à la norme coupeuse NF EN 13954 grâce au nouveau capot arrière de sécurité

1 2 vitesses possibles

2 Capot de sécurité

Désignation	Puissance	Kg	Réf.
Triphase 380 V	550 W	131	<b>BY45A</b>
Monophasé 230 V	550 W	131	<b>BY45A(2)</b>

### Options pour coupeuses



Choisissez la couleur de votre coupeuse parmi les 200 du nuancier RAL !

Désignation	Réf.
Lame de rechange pour BY	<b>4576LAMCOU13</b>
Plus-value couleur spéciale gamme RAL (délai 9 semaines)	

Créez selon vos envies !

