

## CARACTÉRISTIQUES TECHNIQUES



**Sécurité :**

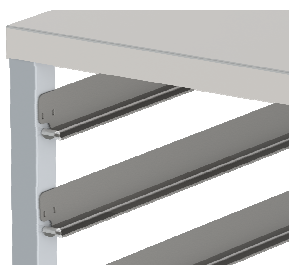
- Roulettes à frein et butées sur les glissières

**Ergonomie :**

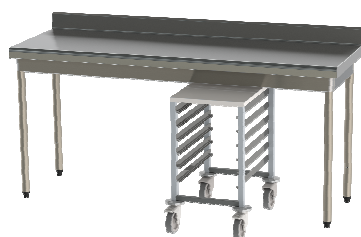
- Roulettes polyamide Ø 125 mm pour une meilleure mobilité



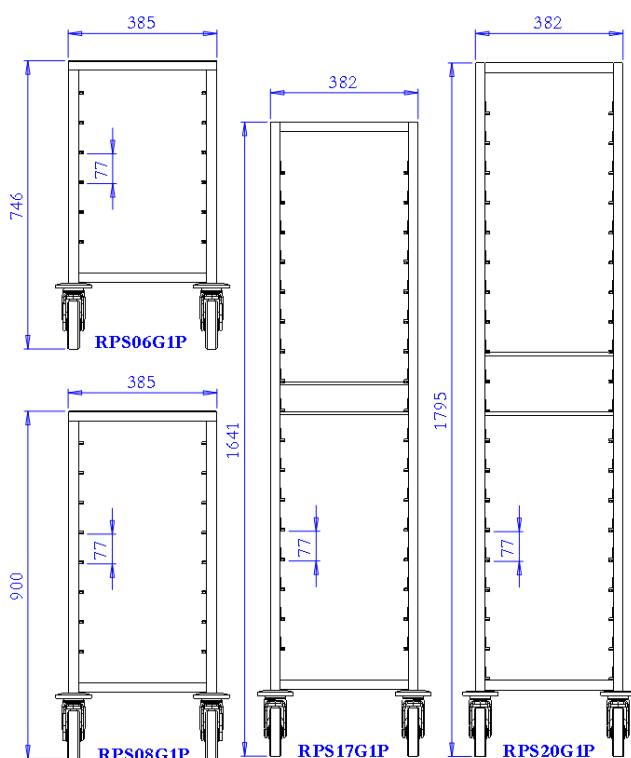
RPS20G1P



Détail butée glissière



RPS06G1P sous table



Tube cintré 25 x 25 mm en inox AISI 304 L

4 roulettes pivotantes : Ø 125 mm dont 2 à frein, chape polyamide, avec pare chocs caoutchouc

Dimensions avec pare-chocs caoutchouc : + 70 mm par rapport aux dimensions ci-dessous.

Glissières épaisseur 12/10<sup>ème</sup>, avec butées avant et arrière.

Entraxe des glissières : 77 mm

## MODÈLES

Sans barre d'arrêt :

L x P x H

**RPS06G1P** 385 x 563 x 746 mm Poids : 11 Kg

Echelles gastronomes à 6 niveaux GN 1/1 avec plan de travail

**RPS08G1P** 385 x 563 x 900 mm Poids : 11 Kg

Echelles gastronomes à 8 niveaux GN 1/1 avec plan de travail

**RPS17G1P** 382 x 560 x 1641 mm Poids : 17 Kg

Echelles gastronomes à 17 niveaux GN 1/1

**RPS20G1P** 382 x 560 x 1795 mm Poids : 22 Kg

Echelles gastronomes à 20 niveaux GN 1/1

Avec barre d'arrêt :

L x P x H

**RPS06G1PB** 389 x 563 x 746 mm Poids : 11 Kg

Echelles gastronomes à 6 niveaux GN 1/1 avec plan de travail

**RPS08G1PB** 389 x 563 x 900 mm Poids : 11 Kg

Echelles gastronomes à 8 niveaux GN 1/1 avec plan de travail

**RPS17G1PB** 386 x 560 x 1641 mm Poids : 17 Kg

Echelles gastronomes à 17 niveaux GN 1/1

**RPS20G1PB** 386 x 560 x 1795 mm Poids : 22 Kg

Echelles gastronomes à 20 niveaux GN 1/1

## OPTIONS

- 4 roulettes inox dont 2 à frein Ø 125 mm – Ajouter **X** à la fin de la référence

- Housse de protection pour échelle GN1/1 : **RPG1HOU**

- Plaque en tôle noire (325 x 530 mm) : **PG11N**

- Grille inox (325 x 530 mm) : **GG11X**

